

NE S S E L W A N G E R L I E D



1. Wo E--dels-berg und Alp - spitz ra-gen mit dunklem Tann
2. Dort wo auf grü--nen Ber - ges - matten im Sommer schmuk-
3. Wo gol-den schon am frü - hen Mor-gen die Son-ne ü -



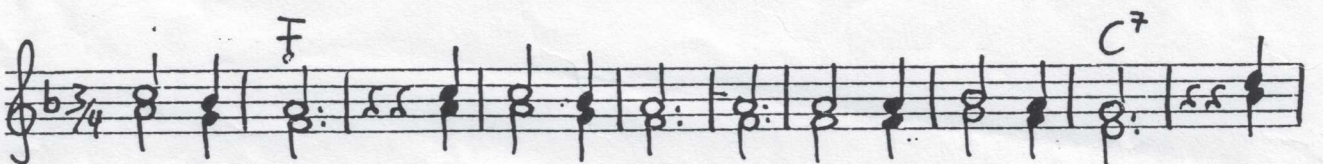
1. zum Him-mel auf, fühl' ich mein Herz viel rascher schla-
2. ke Her-den geh'n, da la - det dich mit kühlem Schat-
3. ber Gipfel steigt und sich am A - bend still ver-bor -



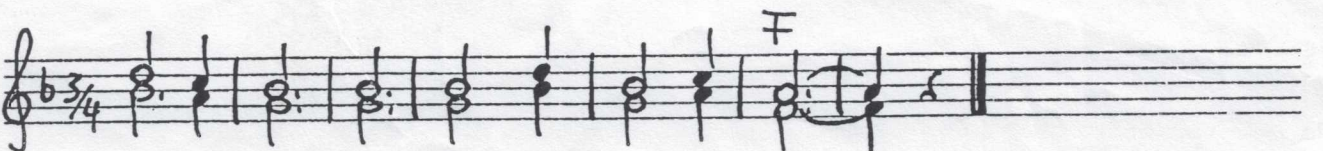
1. gen und sing' zu ih-ren Höh'n hinauf:
2. ten der Berg-wald ein auf stolzen Höh'n. Dir schöne Hei-
3. gen im Al - penglühn am schönsten zeigt.



mat, du mein Nes-sel-wang, gilt alle Lieb' und Treu mein



Le-ben lang. Dir schöne Hei-mat, du mein Nesselwang, gilt



al-le Lieb und Treu mein Le-ben lang.